



PORTAFUSIBILI CODICE 0900125

CODE 0900125 FUSEHOLDERS

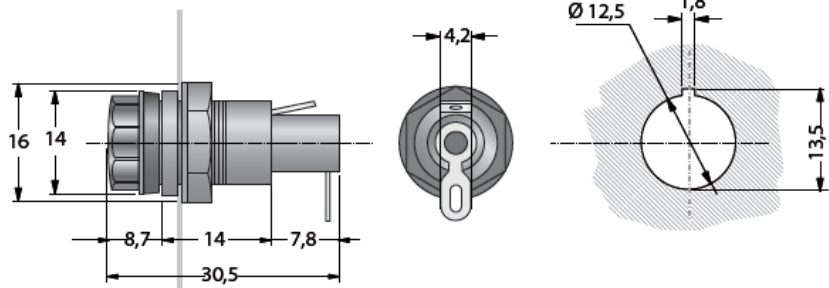
Caratteristiche generali:

- Portafusibile da pannello per fusibili 5x20 mm;
- Conformi alle norme: CEI 32-6/6, IEC 60127-6;
- Corpo in bachelite;
- Contatti in ottone stagnato;
- Tappo a baionetta;
- Collegamento: a saldare;
- Corrente nominale: 6A;
- Tensione nominale: 250V;
- Categoria: PC1;
- Confezione minima: 100 pezzi;

General characteristics:

- Panel mounting fuseholder for 5x20 mm fuses;
- Conform to standards: CEI 32-6/6, IEC 60127-6;
- Bakelite body;
- Tin plated brass contacts;
- Bayonet fixing cap;
- Connection: to be welded;
- Rated current: 6A;
- Rated voltage: 250V;
- Category: PC1;
- Minimum packaging: 100 pieces;

Foto e disegno (dimensioni in mm) / Product image and drawing (dimensions in mm)



Pagine totali del documento: 1

Document total pages: 1

Ultimo aggiornamento: 2 Gennaio 2013

Last updated: 2 January 2013